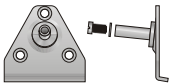


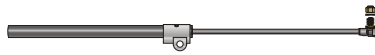
MOV 5000

AÉRATION

SÉCURITÉ INCENDIE



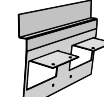
2 SUPPORTS DE COQUILLE



2 RESSORTS OLÉOPNEUMATIQUES AVEC COQUILLE



4 VIS CBLZ 5X30 VBA ET 6 VIS FZ 5X30 VBA



1 GABARIT DE PERÇAGE



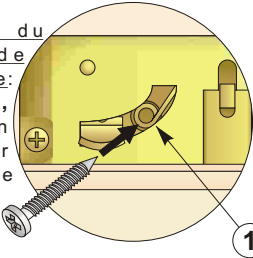
2 SUPPORTS DE ROTULE

ATTENTION: Fixer le verrou, l'étrier ou le récepteur à fusible avant la pose du mécanisme d'ouverture pour fenêtre de toit. Voir notice de montage correspondante.

Les explications suivantes s'appliquent au montage d'un seul ressort oléopneumatique sur les deux. Pour le second, il faudra répéter les opérations, à la fin de chaque étape.

1 PRÉPARATION DE LA FENÊTRE DE TOIT

- Démontez le loqueteau coulissant avec son support et la ou les gâche(s) de verrouillage en polyéthylène.
- **Bloquage du système de verrouillage:** Visser en 1, au travers d'un verrou, sur l'ouvrant une des vis récupérée ci-avant.



- **Retrait du système de freins:** Ouvrir la fenêtre de toit au maximum. Retirer la lamelle 2 à l'aide d'un tournevis sur chaque pivot de l'ouvrant.

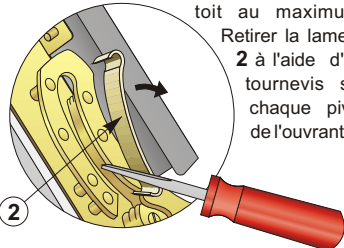
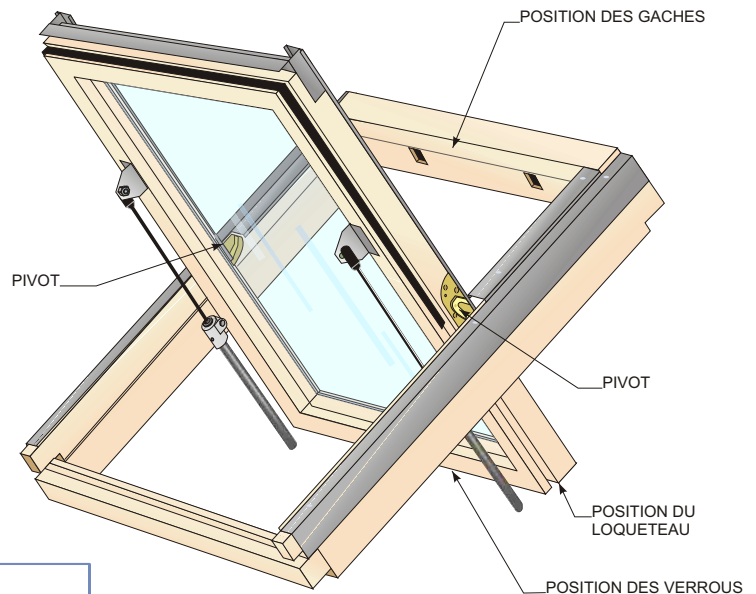


SCHÉMA GÉNÉRAL DU POSITIONNEMENT DES ÉLÉMENTS DU KIT

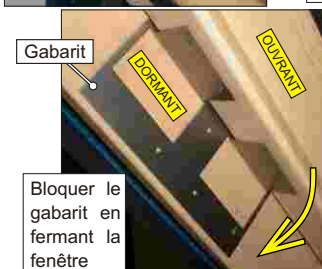


2 MONTAGE DES SUPPORTS DE COQUILLES ET DE ROTULES

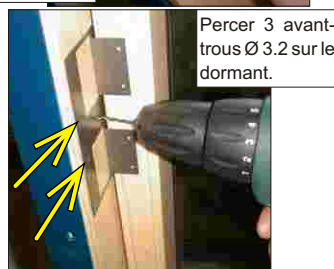


Ouvrir la fenêtre afin d'y poser le gabarit, comme sur un rail.

Le faire glisser jusqu'à ce qu'il arrive en butée.



Bloquer le gabarit en fermant la fenêtre



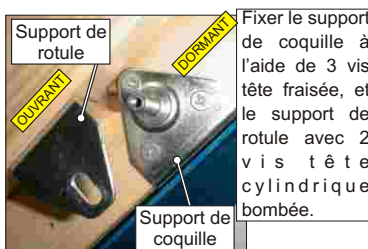
Percer 3 avant-trous Ø 3.2 sur le dormant.



Et 2 sur la patte placée vers le bas de la fenêtre.

HAUT

BAS

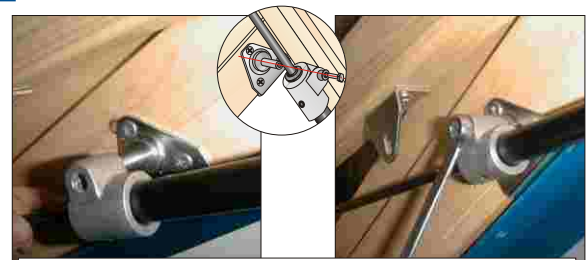


Support de rotule

Support de coquille

Fixer le support de coquille à l'aide de 3 vis tête fraisée, et le support de rotule avec 2 vis tête cylindrique bombée.

3 MONTAGE DES RESSORTS OLÉOPNEUMATIQUES



Ouvrir la fenêtre de toit. Engager la coquille du ressort oléopneumatique sur l'axe du support de coquille. Fixer l'ensemble à l'aide de la vis M5 et la rondelle plate.



Fixer la tête du ressort oléopneumatique sur le support de rotule en s'assurant que la tige de celui-ci est parallèle à l'ouvrant et bloquer à l'aide de 2 clés.