

NOTICE DE POSE

Référence produit :
MODA24E-NG1 / MODA24R-NG1 / MODA220E-NG1

Référence notice :
N 04001

MODULE ELECTRIQUE BLOC AERATION 24E, 24R OU 220E

FONCTION :

La télécommande électrique MODA...NG1 permet une télécommande électrique d'un coffret aération. De manière générale elle se monte à la fermeture couplée à une centrale pluie / vent. Elle peut également s'installer à l'ouverture en cas de gestion automatique par la centrale.

MODE DE FONCTIONNEMENT :

24 Volt Continu Réf.: MODA24E-NG1

24 Volt Rupture Réf.: MODA24R-NG1

230 Volt ~ 50Hz Réf.: MODA220E-NG1

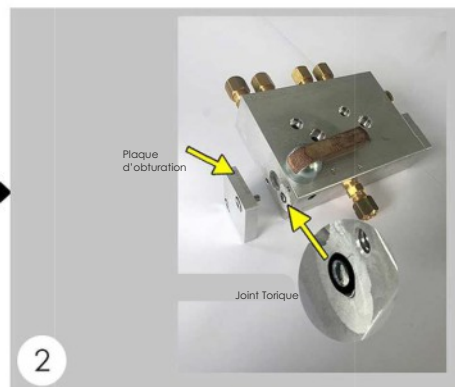
télécommande aération ouverture / fermeture



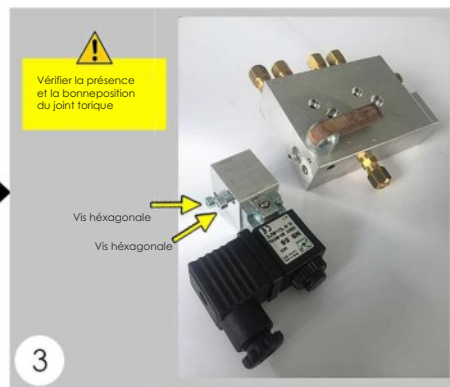
MISE EN PLACE:



Etape1:
 Dévisser les 2 vis hexagonales creuses avec une clé :
 - Coté GAUCHE du bloc aération pour une télécommande en FERMETURE. (Montage pour centrale pluie / vent) et / ou
 - Coté DROIT du bloc aération pour une télécommande en OUVERTURE.

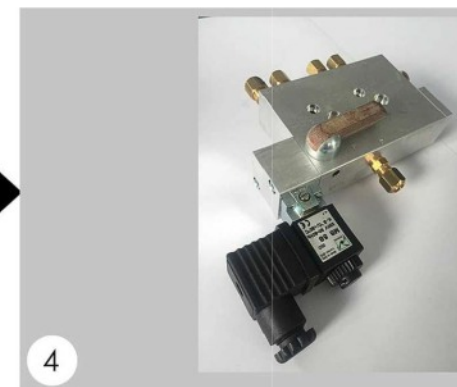


Etape2:
 Déposer l'obtuteur et les 2 vis.



Etape3:
 Mettre en place dans la tête de la télécommande et visser les 2 vis hexagonales creuses CHCØ4 x 25 avec une clé.

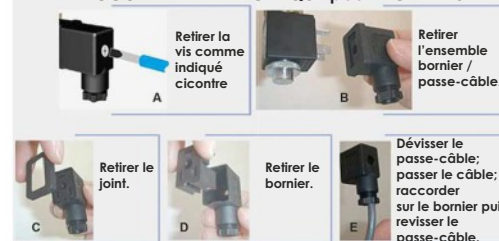
ATTENTION :
 Vérifier la présence et la bonne position du joint torique.



Etape4:
 La télécommande MODA est en place, passez désormais au raccordement électrique.



RACCORDEMENT ÉLECTRIQUE pour MODA220E



Raccorder les fils comme indiqué sur le schéma qui suit.



Remonter les différents éléments en reprenant les étapes dans le sens inverse.



DUPUY EQUIPEMENTS - Z.A Les Ajeux - 72400 La Ferté Bernard
 Tél : 02 43 60 78 60 - Fax : 02 43 93 41 94 - Email : clients@de72.fr
www.dupuy-equipements.com

Date : 30.05.2023

Page : 1/1