

# SELECTEUR double pression

Fiche technique  
T 06008 C

## SDP06-01

### Description - Informations générales

Le sélecteur double pression permet le passage d'un fluide si sa pression est supérieure au tarage défini. Le réglage d'origine est de 10 bar.

Utilisé pour séparer des exutoires utilisés en mode aération (6 à 8bar) et en désenfumage (sup.à 10 bar).

Fixation par 2 perçages à travers le corps.

Fourni avec deux raccords droits.

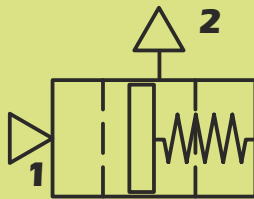
### NOTA:

Le réarmement automatique du sélecteur double pression s'effectue par la mise en purge du circuit d'alimentation.



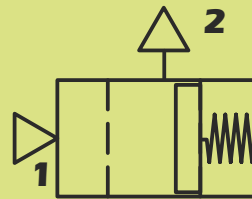
### Schéma pneumatique de fonctionnement

Si la Pression en 1 INFÉRIEUR à 10 bar



Si la pression 1 en entrée < 10 bar  
le ou les appareils(s) relié à la  
sortie 2 seront FERMES.

Si la Pression en 1 SUPÉRIEUR à 10 bar



Si la pression 1 en entrée > 10 bar  
le ou les appareils(s) relié à la  
sortie 2 seront OUVERTS.

### Encombrement sans raccords (mm)

Larg.	Haut.	Prof.
105	62	50

Matière . . . . . : Laiton, alu, inox, NBR70.

Protection . . . . . : Brut.

Pression de service . . . . . : 10 bar, réglé en usine.

Raccordement . . . . . : Raccord à olive pour tube Ø6 .

Température d'utilisation . . . . . : -18 à 70°C

Précautions . . . . . : Stockage et installation à l'abri des intempéries.

## DUPUY EQUIPEMENTS

Les Ajeux - 72400 La Ferté Bernard - France  
Tél. : +33 (0)2 43 60 78 60 - Fax : +33 (0)2 43 93 41 94  
e-mail : clients@de72.fr



[www.dupuy-equipements.com](http://www.dupuy-equipements.com)

